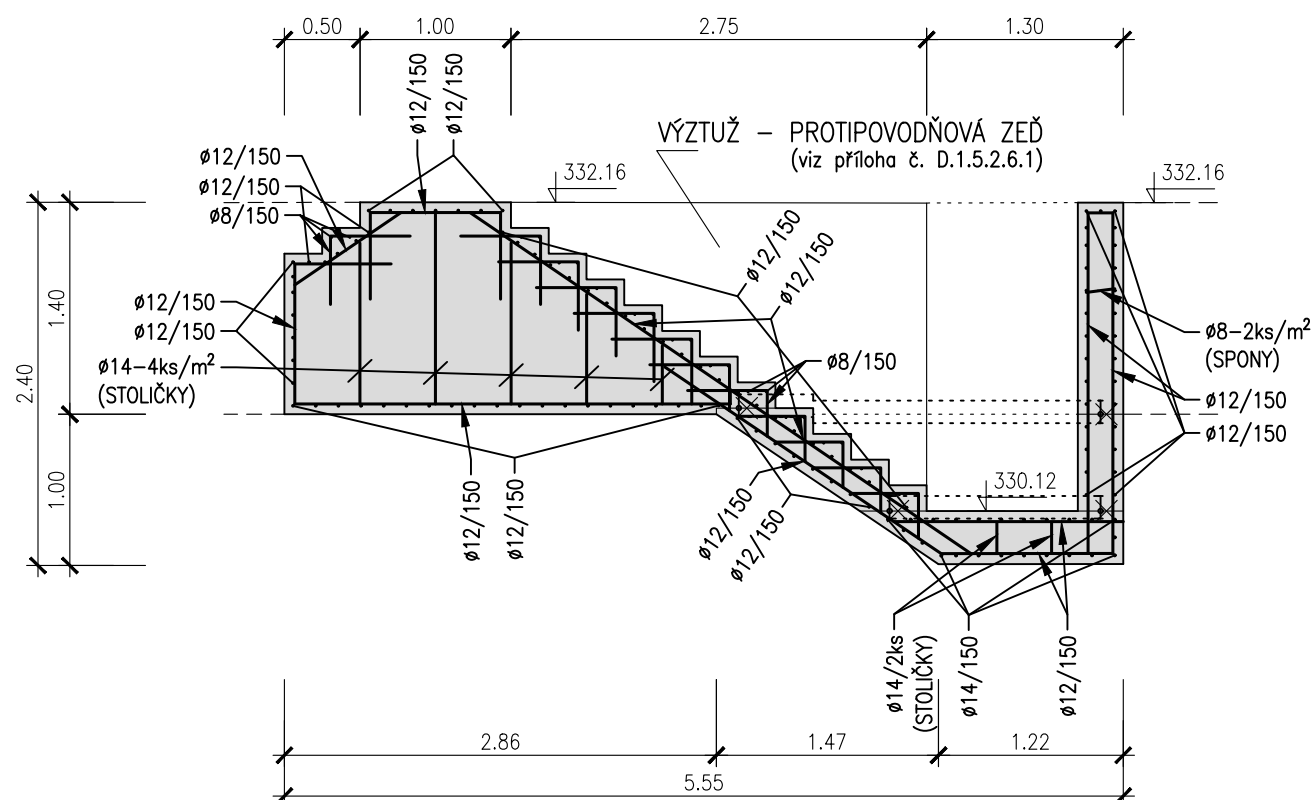
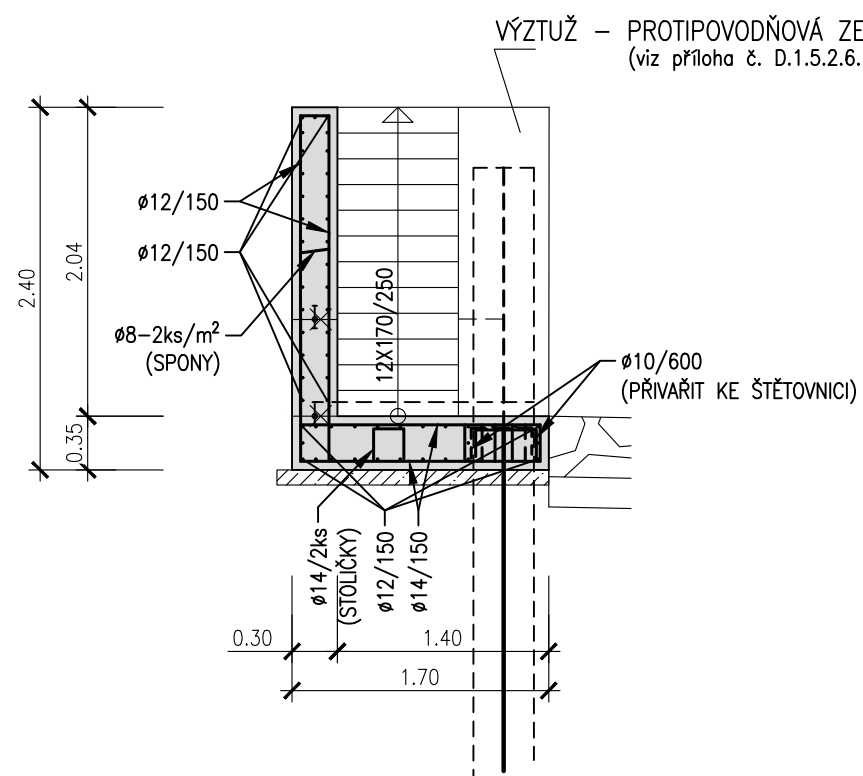


## PODÉLNÝ ŘEZ SCHODIŠTĚM



## PŘÍČNÝ ŘEZ SCHODIŠTĚM



## Poznámka:

– VÝKRESY VÝZTUŽE BUDOU SOUČÁSTÍ REALIZAČNÍ DOKUMENTACE ZAJIŠTĚNÉ ZHOTOVITELEM STAVBY

## POZNÁMKY:


BETON: C 30/37 XC4 XF3  
 PODKLADNÍ BETON : C 16/20  
 KRYTÍ VÝZTUŽE : min. 5 cm  
 PRUTOVÁ VÝZTUŽ: B500B  
 KÓTOVÁNO: V m

	PRACOVNÍ SPÁRA		
	TĚSNÍCÍ PÁS		
	VÝZTUŽ PŘES SPÁRU		
ÚPRAVA PRACOVNÍCH SPÁR A POVRCHŮ BETONU :		BEDNĚNÍ :	
	HLAZENÝ		POHLEDOVÉ
	STRŽENÝ		HLADKÉ
	HRUBÝ		HRUBÉ
	ZDRSNĚNÝ		"B" SYSTÉM

OBJEDNATEL:	OBEC RAPOTÍN
OBEC RAPOTÍN ŠUMPERSKÁ 775 788 14 RAPOTÍN	
Č. ZAKÁZKY	

ZHOTOVITEL:	AQUATIS a.s.
Botanická 834/56, 602 00 Brno	
HLAVNÍ INŽENÝR PROJEKTU:	ING. OLDŘICH NEUMAYER, CSC.
Č. ZAKÁZKY	122038A

SUBDODAVATEL:	DOPRAVOPROJEKT BRNO a.s.
Kounicova 271/13, 602 00 BRNO	
VEDOUcí PROJEKTU:	ING. PETR HUSÁK
Č. ZAKÁZKY	22-010

VEDOUČÍ PROJEKTANT	ING. OLDŘICH NEUMAYER, CSC.	 <b>AQUATIS A.S.</b> Botanická 834/56 602 00 Brno Tel: +420 541 554 111 Fax: +420 541 211 205	
ZODPOVĚDNÝ PROJEKTANT	ING. DOMINIKA SCHUBERTOVÁ		
VYPRACOVAL	MILOŠ LOJDA		
KONTROLOVAL	ING. OLDŘICH NEUMAYER, CSC.		
NÁZEV OBJEKTU PŘÍRODĚ BLÍZKÁ PROTIPOVODŇOVÁ OPATŘENÍ NA ŘECE DESNÉ ř. km 12,088 - 14,231 D.1.5. SO 05 OPATŘENÍ NA LB POD DŘEVĚNOU LÁVKOU		DATUM	LEDEN 2023
		FORMÁT	A3
		MĚŘÍTKO	1:50
		STUPEŇ	DPS
		ČÍS. ZAKÁZKY	122038A
		ARCHIVNÍ ČÍS.	
NÁZEV PŘÍLOHY SCHÉMA VÝZTUŽE SCHODIŠTĚ S PRŮCHODEM NA BERMU		ČÍS. SOUPRAVY	ČÍS. PŘÍLOHY D.1.5.2.6.5